

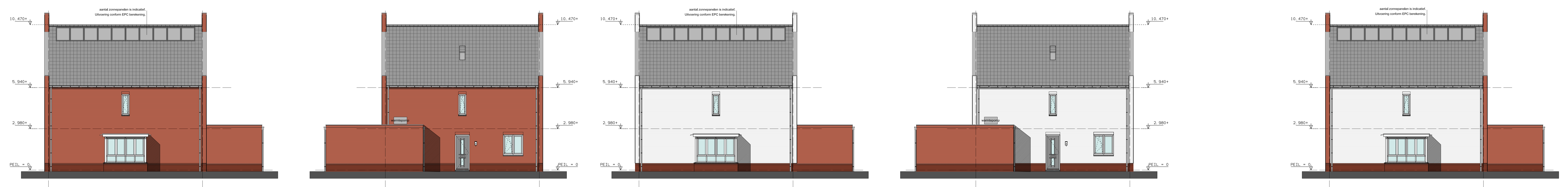
- VOORGEVEL -

- ACHTERGEVEL -

- ACHTERGEVEL -

- DOORSNED -

- LINKER ZIJGEVEL -



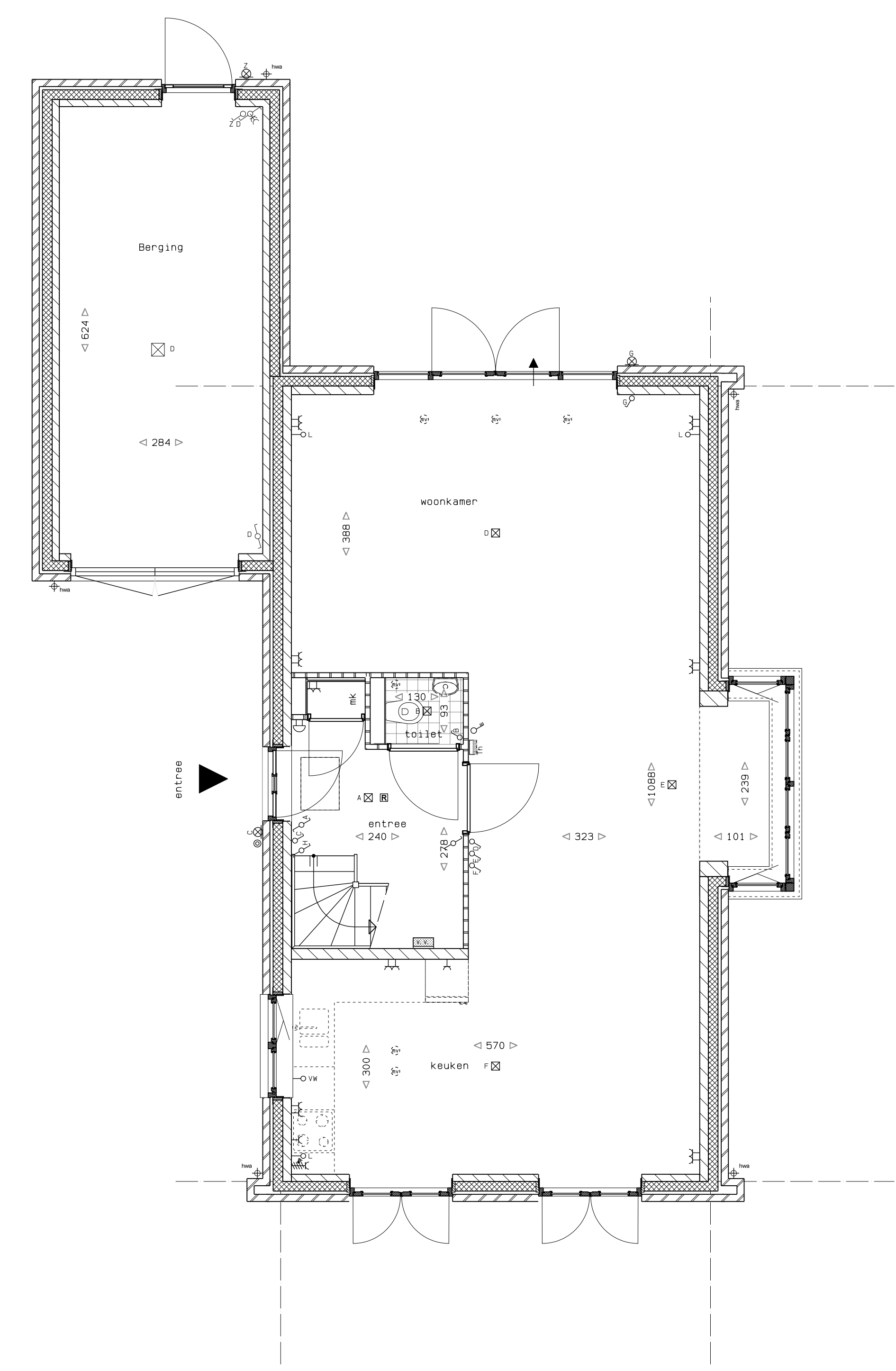
- RECHTER ZIJGEVEL -

- LINKER ZIJGEVEL -

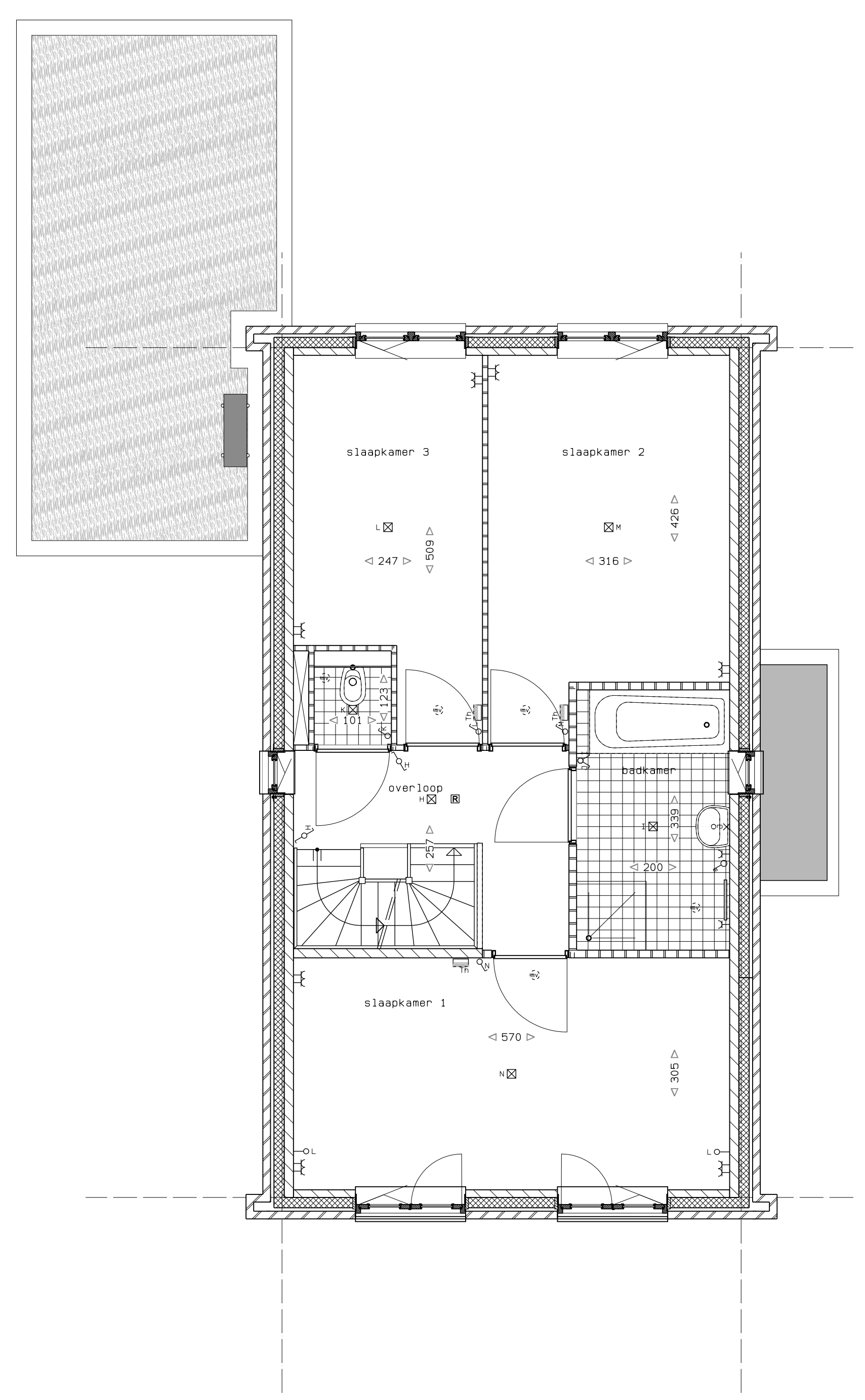
- RECHTER ZIJGEVEL -

- LINKER ZIJGEVEL -

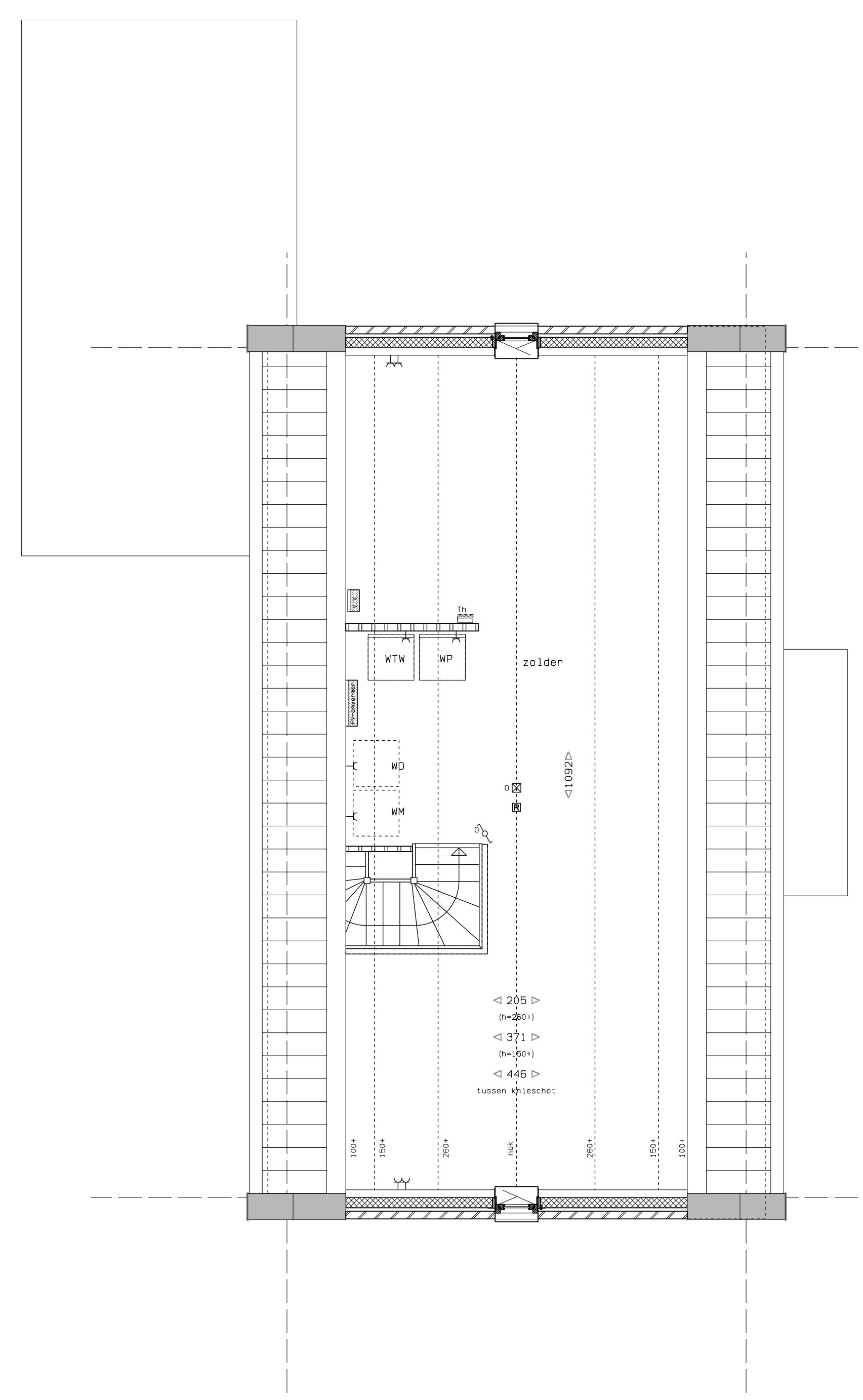
- RECHTER ZIJGEVEL -



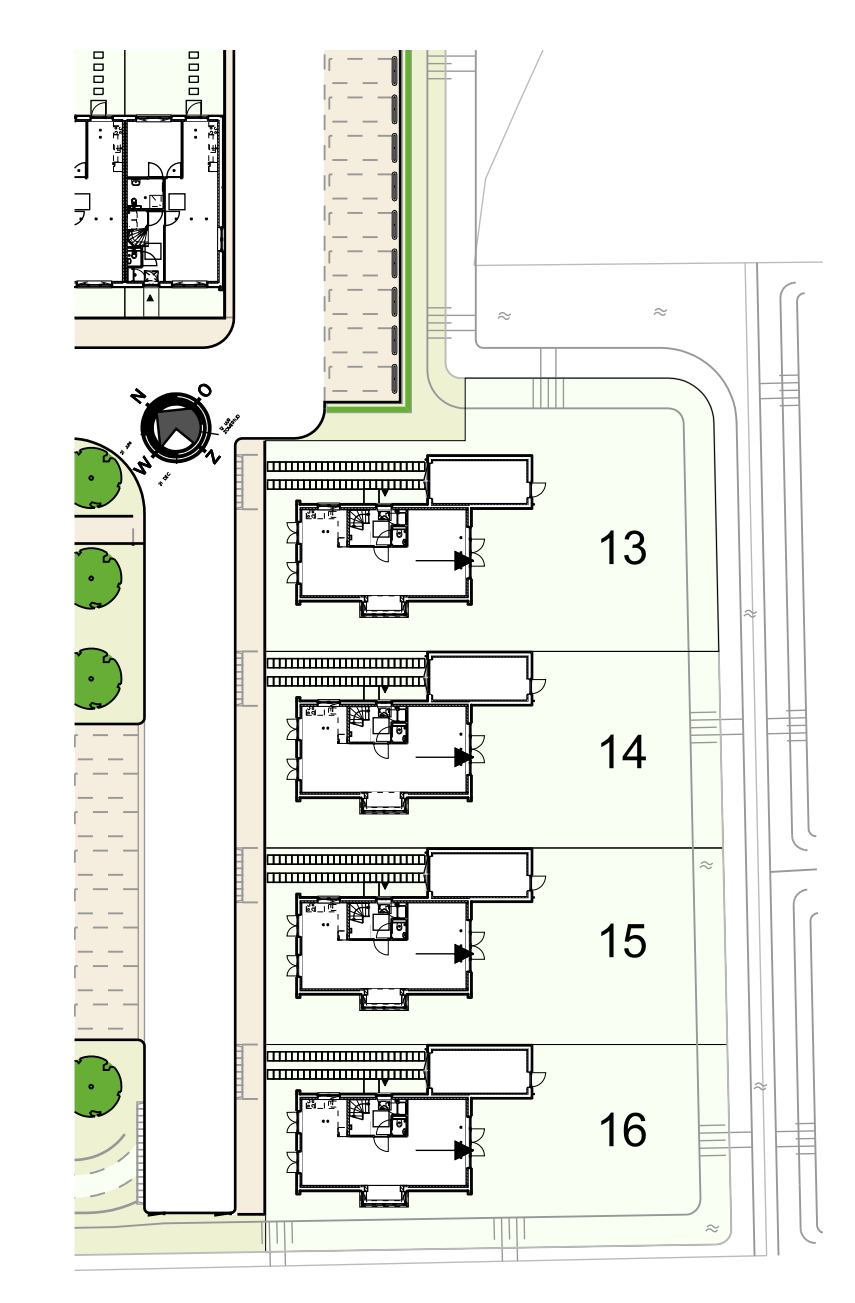
- BEGANE GROND -



- 1e VERDIEPING -



- 2e VERDIEPING -



Situatie - schaal 1:500

Renvooi (maatvoering, positie en openstaakmaten zijn indicatief)			
	baksteen		enkele wcod (geaard)
	isobalie		dubbele wcod (geaard)
	kalkzandsteen lijnwerk		enkele wcod gecombineerd met schakelaar
	lichte scheidingwand		loze leiding naar meterkast
	rookmelder		lichtpunt
	WIP		wandlichtpunt
	Warmtepomp (opgave installateur)		wandlichtpunt buiten
	WTW		bet
	Warmtewisselaar (opgave installateur)		bedrukker
	WM		enkeelpolige schakelaar
	WTW		aanrechtkeiler
	wasmachine-aansluiting		wisselcontacteiler
	wasdrogeraansluiting		wandcontactdoos (perleke)
	maatvoering ruimten in centimeters		bediening mv
	hetelewaterfor		meterkast
	afzuig-/inblaaspunt mechanische ventilatie		thermostaat
	aangegeven punten zijn indicatief		elektrische radiator
	vloerverdeker vloerverwarming		
	knipstuk		

**Koopwoningen Giessenburg Gie002 VK-02**

**Opdrachtgever: BM van Houwelingen**

tekening : Basis Vrijstaande woningen (type A)  
 datum : 14-11-2019  
 gewijzigd : 27-11-2019 12-12-2019  
 status : definitief  
 schaal : 1:50/100 (A0)  
 getekend : JV